

《游於藝術》名畫背後的思維

廖武藏 2008/04/15

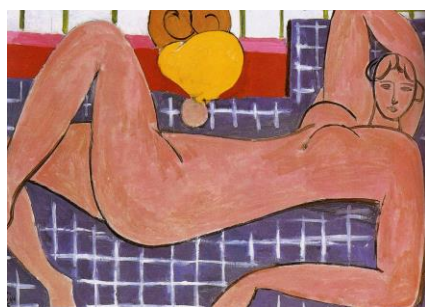
由法國畫家馬蒂斯(Henri Matisse) 所領導,成立於 1905 年的野獸派以艷麗的色彩及強力的造形表現為其藝術創作的特色。

馬蒂斯的繪畫脫離不了野獸派的影響,其藝術的特性;

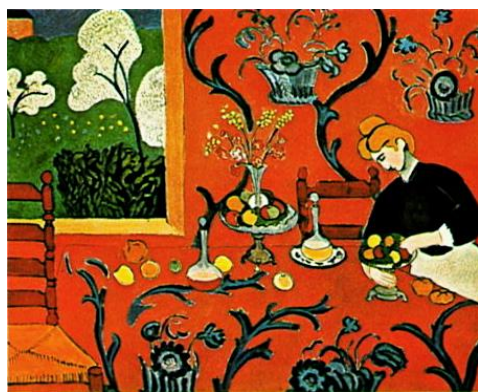
- (一)平面的構圖,取消傳統的遠近比例和陰陽向背
- (二)藉由大膽的色面構成的統一和奢豪的裝飾趣味性去追求秩序感
- (三)注重線條的美感
- (四)強調主觀的詮釋

因此,在馬蒂斯的作品中都可感受到單純化和裝飾化的濃厚趣味。

色彩與線條的單純化—單純化是一種省略、再構成的繪畫表現技巧,藉由單純化意念,將主題表現得更為強而有力。馬蒂斯繪畫的最大的優點就是單純化,他運用明朗的色彩如大紅和大黃的對比原色,以黑色線條組織畫面,刻劃主題。他喜歡以裸女作題材,不管是半裸或全裸,橫臥姿態或斜坐在椅上,把色彩或線條加在裸女的造形上,描繪的是女人韻律的和諧,優美的體態。他曾說他所希望的是一種平衡、純潔和明朗的藝術,避免觸及令人煩惱與窒息的主題…。如右圖 1935 年的「粉紅色裸女」,便是追求平衡、純潔和明朗,予人寧靜與安慰力量。線條與色彩簡化到不能再簡化,線條極具彈力,充滿生命力,色彩則穩定而活潑明快。



畫面的裝飾性—單純的色彩及形式構造,可以增強畫面的裝飾性。1907-20 年,馬蒂斯所採用的主題、用色,顯示了深受富於裝飾性及色彩絢爛的近東藝術



的影響,尤其阿拉伯式紋飾和花紋式背景的發揮、及燦爛原色的並置、僅以輪廓線來分割等手法,影響尤為顯著。如左圖 1908-9 年的「紅色的和諧」,其重點在矩形和圓形的平衡,以及畫中各部份相關顏色仔細的處理上,婦女動作的主要意義或人格的含蓄均消失在愉快的顏色和形態之中。婦女所作出的一個色彩顯著的彎曲,藉對方的矩形面積而平衡着。正方形的窗子,是藉着背景中的樹襯托着。在織品和光輝色彩表面的發展中,馬蒂斯運用了裝飾性精緻的

(Sophisticated)藝術,在陶器、草本圖樣以及織品中提供了一個生動的效應。