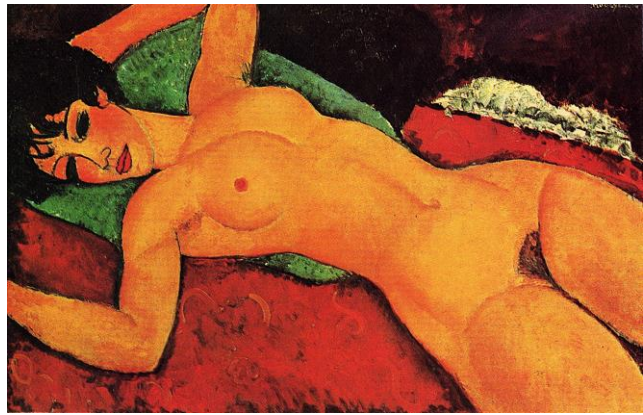


在近代許多有名的畫家中，女性裸體畫得最出色的，應該是短命的義大利天才畫家莫迪里安尼(Amedeo, Modigliani 1844-1920)了。他的線性風格(Linear Style)藝術雖然深受立體主義、表現主義以及羅馬式人像、非洲面具、希臘雕像的影響，但仍然充滿着義大利的藝術遺產。

莫迪里安尼的繪畫可說是結合了非洲原始雕刻和繪畫兩種趣味。其藝術的特點是：形象的拉長、色彩的領域廣闊、構圖的不對稱、線條的有韻律的變化及三度空間的簡化。他的女性裸體畫，在人體的結構上，運用凌駕了一切的線性設計，以強調連續與優雅，柔軟與和諧，加上肌膚色彩的誘人，令人有深遠的冥想，產生另一番的精神深度。

1917-18 年間所作《雙臂展開橫臥的裸女》(Nudo Rosa)如右圖，畫家以極為單純而簡潔的弧形線條塑造了一個飽滿而健美的身軀，雙臂放鬆地展開橫躺的姿態呈現在畫面上，而讓雙臂及大腿以下部分延伸於構圖之外。這有如雕刻般簡化的人體外型及流暢的弧線塑造了女體舒展而流動的線性美感。黑髮襯托着下巴微翹的俊俏臉龐，如杏仁般並未畫上眼珠的一雙幽黑的大眼睛猶如古代雕刻般的眼神，單純及平靜而令人充滿著神祕的想像。雙頰緋紅及突出的鮮紅的豐唇應和着雙眼的造型，顯得嫵媚動人。人體以平塗的方式賦於明豔而濃厚的色彩，以局部的弧線細微的色調來營造飽滿的軀體上的起伏量感。並在肌膚橘紅色調的綿密鋪陳下呈現出凹凸有致的人體的量感和生命力。在他的人體形象上，傳達了一種誘人觀看的吸引力，甚至於是一種沉默而優雅的挑逗力。



莫迪里安尼的人體畫，突出地表現了他把雕刻的造型因素轉移到平面繪畫中的努力。而他的專一風格的表現，則與他的波希米亞式的自由和感性有深切的關係。