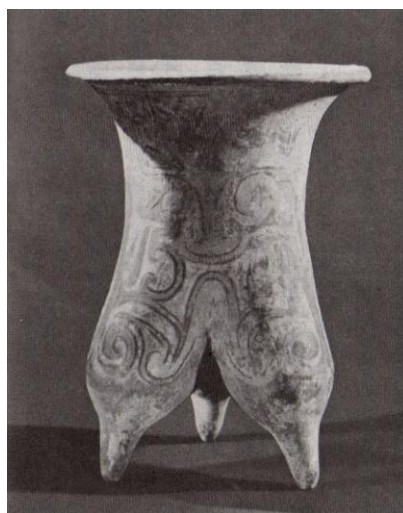


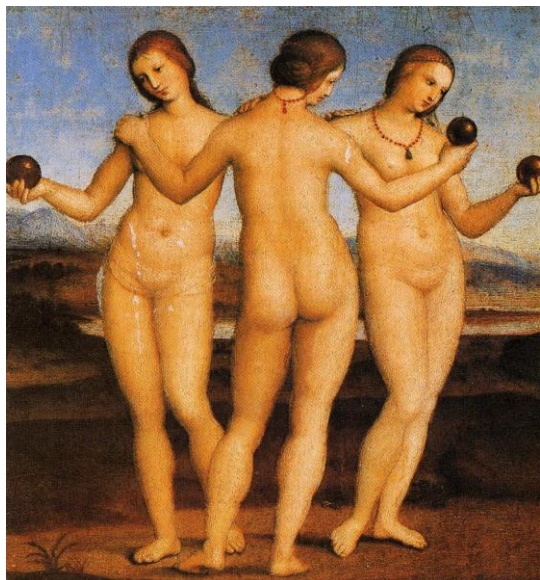
數字(3)象徵着〈安定、分散、三角形、調和、集中、現實構圖的、社會性〉等。如果說數字(1)是(絕對界)，數字(2)是(相對界)，那麼數字(3)應該是屬於(相關界)。(3)是一切「關係」的開始，例如男女在一起，若沒有子女或第三者的出現，則只能說是相對而不相關，因此(3)是人類社會問題的起點。男女因結合而有子女，這也是生命繁衍的起步。故，可以說，由(3)開始進入多數的世界。

(3)也是一切美學的基點，它是四平八穩的均衡。中國在商周時代的三腳容器如鼎、斛等已很普遍，甚至在新石器時代的陶器，三腳造型已經常出現。1956年在遼寧昭盟大甸子出土的「**漢彩繪匍鬲**」如右圖，三腳鼎立不但極穩定且非常穩重，其造型尤美。



在繪畫有三個要素的畫面上，形成分散及安定的自然感。這是因具有三角形的平面圖，也是最安定的三角形式的構圖。文藝復興全盛期三位偉大創造者中最年輕，也是最能集合眾長的拉斐爾

Raphael (1483~1520)於 1503~1504 年完成的《**美惠三女神**》如下圖，是以希臘神話中象徵「美麗」、「溫雅」、「歡喜」的美惠三女神(The Graces)為題材來表現三女神



的形象，構圖採用正三角形，使畫面呈現沉穩和莊重，三女神手持蘋果，以左右二位正面朝前，中間一位背對前方的姿勢充分表現人體美，整體上展現着和諧均衡的美感，使畫面也同時衍生出構圖的力度與戲劇性效果。