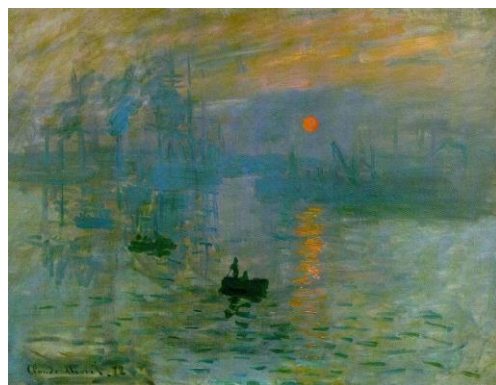


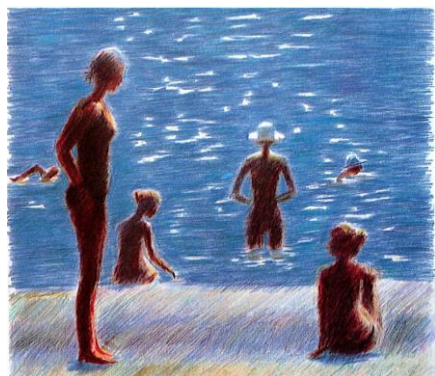
我們日常所感受到的光源是來自於太陽的自然光，若是在室內則光源是來自於人工照明。依據光源的方向及角度，可以形成各式各樣的表現畫面效果。

在攝影上，逆光可以產生**對比、消除細部、剪影、構造、存在感**等畫面效果。因此，在繪畫的創作上，應用逆光的主题，其畫面中的顏色表現應是晦暗的，但為了達到戲劇性的演出效果，則必須提高主题與背景的對比性，省略細部的描繪，並以形式的構造為努力的目標。

圖一是法國印象派畫家莫內，克勞德(Monet, Claude 1840-1926)於 1873 年所完成的名作品《**印象：日出**》(Impression, Sunrise)。這是 1873 年春天莫內在法國海邊港口勒阿弗爾(Le Havre)完成的作品。他擅長於捕捉日光所帶來的光影變化的剎那印象，並以視覺經驗的感知將瞬間的美妙光影固定在畫面。在這幅畫中他以不加琢磨的手法及快速的筆觸作畫去呈現視覺經驗中片段的紊亂素材，不重視精細的描繪而追求整體色彩的細膩變化與融合，緩慢昇起的橘紅色般的太陽是為視線的焦點，日出時水氣蒸發形成的濃霧更助長了朦朧之美，逆光下的三艘小船及幾條線表現出的波浪形狀造出了與背景的強烈的明暗對比性，也創造出遠近的空間感，太陽與前面較重色的小船則形成構圖上的平衡效果。



圖二是 1870 年所完成的作品《**圖維列的海灘**》(On the Beach at Trouville)。這幅畫是不尋常的構圖—近距離的對稱排列的人像及用壯麗豪放的筆觸。表現於左邊的服飾及人物非常突出，臉部的陰影有可能是面紗及帶有花飾的帽子處在遮陽傘的陰影中，衣服上的幾筆白色筆觸更強調出整個人物處於遮陽傘的陰影下，發亮的天空及沙灘與逆光中的遮陽傘製造出畫中的強烈對比。將沙粒吹於顏料未乾的畫面上的作畫表現，確認了此畫至少是發生於海灘上。



圖三的人物從海面的逆光中浮現了省略細部描繪的剪影，呈現強而有力的存在感，而反射於水面的亮光，給予人一種活力的、虛幻的印象。