



道法自然-廖武藏



台灣旅加知名油畫家廖武藏，近來在溫哥華台灣文化中心台加藝廊舉行個展，並以「道法自然」為主題來呈現大自然生態定律，格外受到外界的重視。廖武藏老師表示，宇宙天地間萬事萬物均效法或遵循「自然而然」的規律，生生不息是天地的根本，藉由這樣的基調來彰顯藝術的丰采，讓人眼界大開。「道法自然-廖武藏個展」，自即日起假溫哥華台灣文化中心台加藝廊展出至2021年7月31日止。

廖武藏老師，畢業於國立台灣師範大學藝術系、日本國立東京教育大學工業設計專攻及藝術學碩士畢業、美國加州奧克蘭LANEY COLLEGE [塑膠加工技術] 研究一年。除工業設計專業外，還深諳繪畫藝術及視覺設計領域之專業，且具有室內設計實務經驗二十八年，2006年2月退休後旅居加拿大溫哥華，從事繪畫藝術創作、繪畫教學工作及藝術專欄、2013~2017曾任加西台灣藝術家協會會長，2018~現任台灣師範大學美術系旅加系友會會長。

廖武藏老師畫風遊走於知性與感性的協調中，創作構思透過知性的分析及色彩機能的應用進而感性抒情的揮毫，務必掌握知性的語言(具表象的機能)與感性語言(具情感喚起的機能)兩者融會貫通，達到畫理、畫技、畫趣三者皆俱的最佳效果。畫面極具設計的造型性及呈現色彩活潑瑰麗所賦予的生命姿態。廖武藏老師創作與展歷豐富，在台灣與加拿大兩地所舉行的個展中獲致正面評價，藝術成就非凡。



廖武藏老師始終鑽營於在油畫天地的揮灑與執悟，尤其專注於大自然生態的描繪，在筆觸中看見動植物與環境產生對應的喜感，讓畫面構圖生動，讓人觀看聆賞增添喜悅，從鮭魚洄游、花卉爭豔、遨翔天際到靜觀景物，再再呈現廖武藏老師對俯仰天地直觀眼際的景象，都有著深摯而不可分離的情感，在鍾情聚念的同時，讓創作的專情找到縝密的提昇，使作品令人感到驚豔無比，且備感亮麗。

廖武藏老師的重要展歷包括：2006/01 “廖武藏畫展” 台北科技大學藝文中心 / 2月 台灣師範大學美術系館 師大畫廊、2007/10 “廖武藏個展” 本拿比市、加拿大、2009/12 “廖武藏畫展---發現季節之美” 台加文化協會台加藝廊、溫哥華市、2011/09 “廖武藏繪畫個展” 台師大美術系館德群畫廊，台北、2019/10 “旅居加拿大畫家廖武藏個展---發現美感” 國立臺灣藝術教育館、2021/7 「道法自然-廖武藏個展」溫哥華台灣文化中心台加藝廊等個展。

聯展部份，重要的則計有：2008~2019 例行之“加西台灣藝術家協會會員聯展”、2008/09 與 “2009/09 溫哥華台灣文化節聯展、多次加拿大師美展，以及在美國紐約、加拿大溫哥華、多倫多、本拿比市、台灣的國立藝術教育館、國父紀念館與台中市政府等聯展，作品深邃意境，彩墨艷麗，令人讚嘆。



油畫 日本庭院錦鯉魚池  
Japanese Koi Fish Pond

60公分x76公分 2021 材質：油彩 畫布



油畫 回眸 To glance back

60公分x60公分 2021 材質：油彩 畫布



油畫 悠游 Leisurely

60公分x60公分 2021 材質：油彩 畫布



油畫 阿拉斯加麥金利山及紅色  
苔原

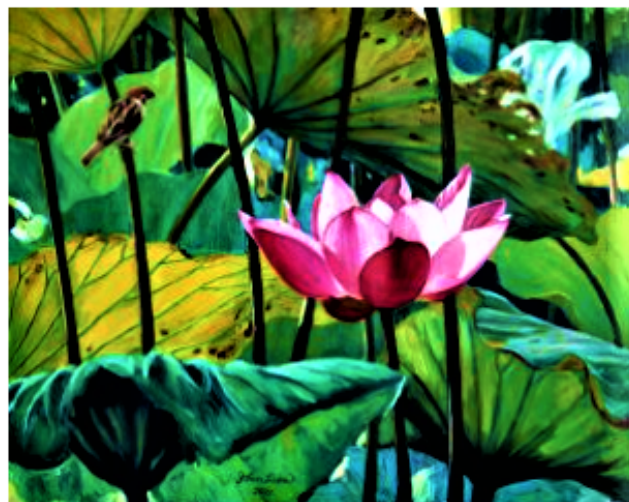
60公分x60公分 2013 材質：油彩 畫布





油畫 親情Family love

61公分x76公分 2017 材質：油彩 畫布



油畫 對話Dialogue

60公分x76公分 2021 材質：油彩 畫布



油畫 綺麗秋景 Scenic view in Fall

76公分x61公分 2018 材質：油彩 畫布



油畫 文化傳承 Cultural heritage

76公分x101公分 2015 材質：畫布 油彩



油畫 蕭瑟 Desolation

91公分x65公分 2018 材質：油彩 畫布



油畫 銅雕之美 Beauty of the  
Bronze statue

71公分x56公分 2020 材質：油彩 畫布